

**Adventurer**  
Truck Campers

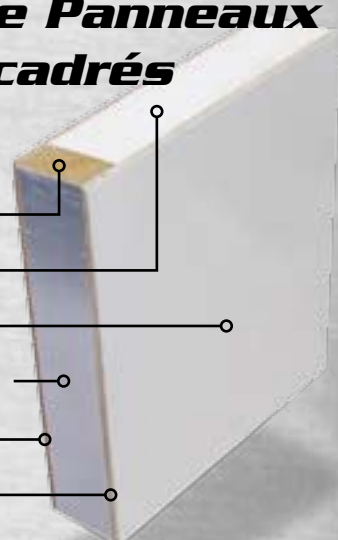




Depuis 1969 nous construisons la réputation de Adventurer Manufacturing sur notre responsabilité de satisfaire notre clientèle. Notre équipe de spécialistes en fabrication est dédiée à l'excellence assurée dans tous les domaines de design, d'ingénierie, de construction et d'assemblage. En démontrant une capacité prouvée d'écouter et de répondre aux besoins de nous clients, la compagnie a grandi d'une petite opération régionale à une entreprise internationale qui mène l'industrie, et qui a acquis une réputation sans parallèle de fournir un service, une qualité et une valeur superbes.



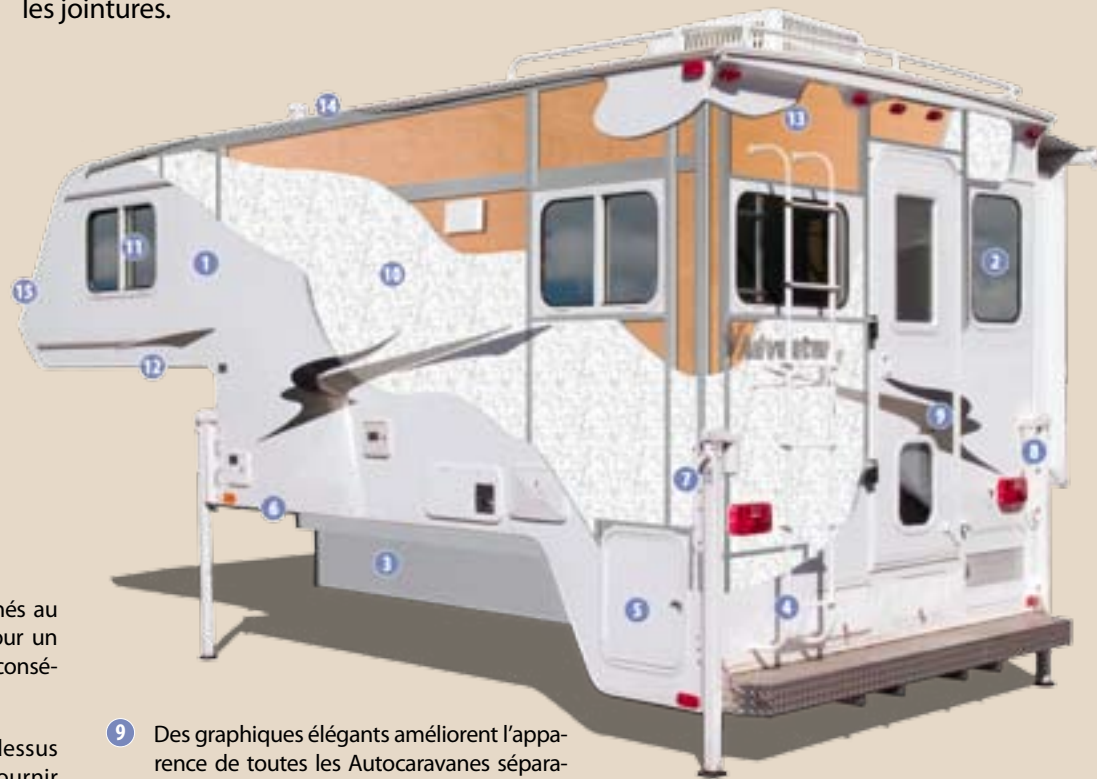
## Construction de Panneaux Composites Encadrés en Aluminium

- 
- Noyau en bois de charpente
  - Noyau en mousse de plastique
  - Coque extérieure en Filon®
  - Charpente en tuyau d'aluminium
  - Mur intérieur
  - Contre-plaqué Luan

Nous fabriquons toutes les unités qui mesurent 9 pieds ou plus en employant notre processus de Construction de Panneaux Composites Encadrés en aluminium.

## Vue Transversale

La charpente d'une autocaravane séparable Adventurer est un art en elle-même. Nous coupons préalablement tous les matériaux et les assemblons à la main sans l'emploi d'un gabarit pour fournir et une meilleure qualité et une meilleure robustesse de toutes les jointures.



- 1 Nous fabriquons nos murs composés de fibre de verre en mettant un cadre en tuyau d'aluminium soudé entre une coque extérieure de Filon® et un panneau intérieur de contre-plaqué Luan. Le vide créé par ces deux panneaux est rempli d'isolation pleine de mousse de styrol.
- 2 Toutes unités emploient des fenêtres aux cadres plats en verre de sécurité avec des coins en soufflet. Les modèles 810WS et supérieurs viennent avec des fenêtres réfléchissantes comme équipement standard.
- 3 Le cabinet de réservoir chauffé contient une isolation réfléchissante. Les conduites de chauffage assurent une région chauffée quand la chaudière est en marche, ce qui garde cette zone chaude et sèche.
- 4 Une échelle solide construite en aluminium couvert fournit un accès facile au toit.
- 5 Il y a aussi beaucoup d'espace pour entreposage extérieur.

- 6 Les supports d'attache sont boulonnés au mur principal et au mur de l'aile pour un renforcement supplémentaire et, par conséquent, une robustesse superbe.
- 7 Nos crics sont boulonnés par-dessus des coins en aluminium pour fournir une plate-forme solide et stable quand l'autocaravane séparable n'est pas sur la camionnette.
- 8 Le système de crics pour autocaravanes séparables Happi-Jac™ continue notre tradition de fabrication de haute qualité. Tout en fournissant une capacité de s'élever plus de 34 po, le cric à vis Happi-Jac™ soulève et baisse sûrement et facilement l'autocaravane, ce qui assure un meilleur rendement et une meilleure efficacité. Il améliore l'apparence de votre autocaravane aussi. Le design concave unique du marchepied réduit le mouvement et offre une stabilité améliorée comparée aux marchepieds convexes.

- 9 Des graphiques élégants améliorent l'apparence de toutes les Autocaravanes séparables à Camionnette Adventurer.
- 10 Tous les murs extérieurs sont isolés avec isolation en mousse de plastique de haute densité pour la conservation de chaleur et l'insonorisation.
- 11 Grande fenêtre de sortie de secours.
- 12 Le plancher du lit supérieur est attaché avec des boulons de 3¼ po à chaque côté.
- 13 Chez Adventurer nous fabriquons notre propre Filon™ aux spécifications exactes pour assurer que nos produits satisfèrent toujours nos plus hauts standards. Nous employons seulement les meilleurs matériaux de fabrication pour construire soit un tuyau

en aluminium, soit aux portes de coffret en bois solide de qualité; absolument aucun panneau de particules n'est employé.

- 14 Le toit construit de panneaux composites encadrés en aluminium a la même construction que tous les murs extérieurs. Un toit en caoutchouc thermoplastique en polyoléfine avec une garantie de 12 ans au prorata est disponible comme équipement standard.
- 15 Des capots moulés en verre de fibre sont disponibles aux modèles 80HL et supérieurs.

Nous construisons nos intérieurs attirants et extérieurs robustes pour résister aux rigueurs de la vie en plein air. La connaissance profonde et l'attention apportée au détail sont bien évidentes dans tous les produits Adventurer: les portes des meubles sont d'une qualité supérieure et fonctionnent précisément; les fenêtres fournissent un scellage excellent même pendant les conditions les plus inclementes; la garniture et les objets mobiliers sont superbes et il y a beaucoup de compartiments d'entreposage. Tout cela fournit ce qui est, d'après nous, la meilleure valeur dans l'industrie.



## 106DBS

Le modèle 106DBS a été conçu dans le but de plaire à tous ceux qui cherchent l'expérience de camping la plus raffinée. Cette autocaravane séparable fournit la plus grande superficie possible dans l'arrière d'un pick-up. Équipée d'une douche sèche, une section coulissante et beaucoup d'entreposage, le 106DBS vous offre le meilleur sur le marché des Autocaravanes séparables pour Camionnettes.



## 10T

Si vous aimez faire du camping and vous avez besoin d'un lit supplémentaire dans une autocaravane, vous aimerez le 10T d'Adventurer. La section dépliant de ce campeur est révolutionnaire et ajoute un lit et 27 pieds carrés à l'unité pour permettre six places de couchette. Perfectionner pour la famille avec le camion de cabine de servir d'équipier, et les jouets supplémentaires.



## 93FDS

Le 93FDS, un nouveau modèle à la gamme de produits Adventurer, est construit en employant notre processus de construction de Panneaux Composites Encadrés en aluminium. Il comprend une table à dîner de la longueur du mur et un réfrigérateur coulissant, ce qui accroît considérablement la superficie du plancher. Le lavabo est beaucoup plus grand et bien aéré et est équipé d'une grande lucarne.



## 90RDS

Le modèle 90RDS est très économique et vous offre un design efficace et un poids modeste. La section coulissante accroît l'espace vital avec un simple appui sur le bouton. L'ajout d'une génératrice développe aussi sa flexibilité.



## 90FWS

Le modèle 90FWS fournit un lavabo à l'avant, des réservoirs dans le plancher, une grande table de côté, avec sièges face à face, et plus de 20 pieds cubes d'entreposage extérieur. On a conçu cette autocaravane géniale pour une camionnette d'au moins  $\frac{3}{4}$  de tonne ou plus grande.



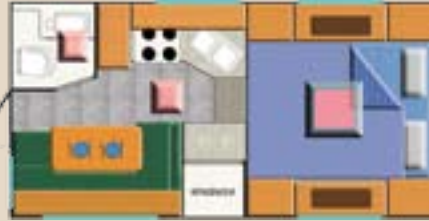
## 89WS

Construit sur le même plan que le 810WS, ce modèle de luxe comprend plusieurs options comme un plus grand réfrigérateur d'une capacité de 6 pieds cubes et une chaudière de 25000 UTB. Une génératrice complètement installée, avec une option de boîte courte, est disponible.



## 810WS

Conçu dans nos lieux de manufacture il y a plus de 25 ans, le modèle 810WS a été imité par beaucoup d'autres dans l'industrie, mais on n'a jamais réussi à en faire le double. Seule la Compagnie Adventurer Manufacturing a droit à la conception originale. Une génératrice complètement installée, avec une option de boîte courte, est disponible.



## 810W

Le modèle 810W fournit un design très efficace à un très bon prix. Cette autocaravane est parfaite pour les aventures hors des sentiers battus, soit pour la chasse et la pêche, ou tout simplement pour profiter des routes moins parcourues.



## 85WS

Le modèle 85WS vous offre le design idéal pour ces évasions de fin de semaine. Cette unité a tout: une salle de bain complète, de l'entreposage généreux, et même équipée de plusieurs options, elle reste légère et économique.



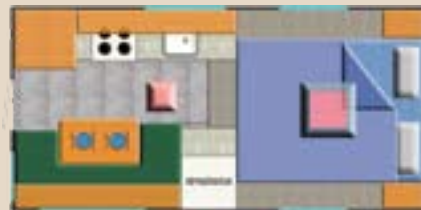
## 80W

Le modèle 80W est très populaire dans le marché des pick-ups. Nous avons ajouté un lavabo dans cette autocaravane de 8 pieds de longueur, ce qui améliore le confort et la commodité de votre expérience de camping; un chef de valeur tout en gardant son prix raisonnable.



## 80HL

Nous avons conçu cette unité vraiment légère, qui porte un prix très raisonnable, pour la personne qui veut l'essentiel.



## 76R

Le modèle 76R est notre plus petite autocaravane séparable. Il est léger mais très solide, et assez petit pour installer dans la boîte des camionnettes importées, mais il semble être plus grand que toutes les autres autocaravanes importées sur le marché aujourd'hui. Ce modèle Adventurer fournit beaucoup d'espace pour ces évasions de fin de semaine.



# SPÉCIFICATIONS

# TISSUS

ESPACE VITAL	106DBS	10T	93FDS	90RDS	90FWS	89WS	810WS	810W	85WS	80W	80HL	76R
Convertisseur d'électricité 32A	●	(45A) ●	(45A) ●	●	●	●	●	●	●	●	●	●
Cuisinière de trois brûleurs (Piézo)	○	○	○	○	○	●	●	●	○	●	●	●
Cuisinière de trois brûleurs avec four (Piézo)	●	●	●	●	●	○	○	○	○	○	○	○
Extérieur en aluminium						●	●	●	●	●	●	●
Poignée de secours	●	●	●	●	●	●	●	●	●	●	●	●
Compartment à batterie	●	●	●	●	●	●	●	●	●	●	●	●
Couvre-lit, oreillers et volants	●	*○	*○	*●	○	○	○	○	○	○	○	○
Prise de télévision câblée	●	●	●	●	●	*●	*●	*●	*●	*●	*●	*●
Rideaux jour / nuit	●	●	●	●	●	*○	*●					
Extérieur en verre de fibre	●	●	●	●	●	○	○	○	○	○	●	
Réfrigérateur	6 pi. cu.	6 pi. cu.	6 pi. cu.	6 pi. cu.	6 pi. cu.	6 pi. cu.	5 pi. cu.	4 pi. cu.	4 pi. cu.	3 pi. cu.	3 pi. cu.	3 pi. cu.
Lit dépliant							●	●	●	●	○	
Chaudière (Unité thermique anglaise)	25,000	25,000	25,000	16,000	16,000	16,000	12,000	12,000	12,000	12,000	12,000	12,000
Crics électriques HAPPIJAC®	●	○	○	○	○		○	○	○	○	○	○
Crics manuels HAPPIJAC®	●	●	●	●	●	*●	*●	*●	*●	*●	*●	○
Crics hydrauliques blancs**							●	●	●	●	●	●
Réservoirs réchauffés	●	●	●	●	●	●	○					
Matelas en mousse de haute densité	○	○	○	○	○	*○	○	○	○	○	○	○
Réservoir à eau chaude (6 gallons américains)	(DSI) ●	(DSI) ●	(DSI) ●	(DSI) ●	*●	●	●	○	○	○	○	
Portière à remplissage d'eau avec serrure	●	●	●	●	●	●	●	●	●	●	●	●
Douche extérieure	●	●	●	*●	*●	●	○	○	○	○	○	
Hotte à cuisinière avec lumière	●	●	●	●	●	●	●	●	●	●	●	●
Lavabo avec ventilateur au toit	●	●	●	●	●	●	●	●	●	●	●	●
Matelas à ressort de première qualité	●	●	●	●	●	●	●	●	●	●	●	●
Portes en chêne	●	●	●	●	*●	●	●	●				
Galerie et échelle (Topline)	●	●	●	●	*●	●	●	●				
Fenêtres Saf-T-View®	●	●	●	●	*●	*●	*●	*●	*●	*●	*●	*●
Douche (tout en fibre de verre)	(Sec) ●	●	●	●	●	●	●	●	●	●	●	●
Auvent coulissant	●		●	*●								
Plateau à propane coulissant	●	●										
Couvercle d'évier / planche à couper	●	●	●	●	●	●	●	●	●	●	●	●
Fenêtres réfléchissantes	●	●	●	●	●	●	●	●				
Pare-choc	●	●	●	●	●	●	●	●				
Moniteur de systèmes	●	●	●	●	●	●	●	●				
Stores vénitiens						●	●	●	●	●	●	●
Plancher en vinyle	●	●	●	●	●	●	●	●	●	●	●	●
Conduit pour dérivation du chauffe-eau	●	*●	●	●	*●	*●	○	○	○	○	○	
Évier en acrylique blanc	●	●	●	●	●	●	*●	●	●	●	●	●

## SPÉCIFICATIONS

Places de couchette	4	6	4	4	4	5	5	5	4	5	5	4
Longueur du plancher	10' 6"	10'	9' 2"	9' 4"	9' 4"	8' 10"	8' 10"	8' 10"	8' 5"	8'	8'	7' 6"
Largeur extérieure	96"	96"	96"	96"	96"	96"	96"	96"	93"	93"	93"	81"
Hauteur intérieure	77"	77"	77"	76"	76"	79"	79"	79"	77"	77"	77"	72"
Capacité d'eau fraîche (Gallons américains)	38 (142L)	32 (121L)	38 (142L)	32.5 (122L)	31.5 (118L)	33 (127L)	33 (127L)	25 (95L)	24.5 (93L)	17 (65L)	17 (65L)	10.5 (40L)
Capacité d'eau grise (Gallons américains)	31 (115L)	16 (61L)	36 (136L)	24.5 (76L)	19 (72L)	16 (60L)	16 (60L)	9 (35L)	14.5 (55L)			
Capacité d'eau noire (Gallons américains)	18 (68L)	17 (64L)	28 (106L)	14.5 (55L)	19 (72L)	13 (49L)	13 (49L)	13 (49L)	13 (49L)	10.5 (40L)		
Poids net (kilogrammes)	être annoncé	être annoncé	être annoncé	être annoncé	être annoncé	être annoncé	952 (2099lbs)	890 (1958lbs)	754 (1811lbs)	750 (1652lbs)	675 (1488lbs)	517 (1140lbs)

## OPTIONS POPULAIRES

Climatisation	Fenêtres Thermopanes	Couvercle pour cuisinière	Antenne de télévision amplifiée	Four à micro-ondes	Génératrice 2500 Onan	Douche extérieure
Auvent latéral Horizon	Toit en caoutchouc	Ventilateur Fantasic	Lecteur de CD et radio AM/FM	Auvent de 7 pieds à l'arrière	Prêt pour génératrice	Matelas à ressort de première qualité

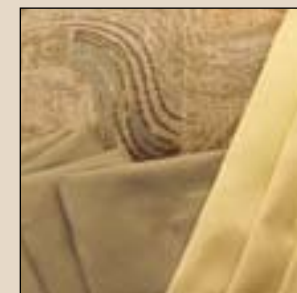
● Spécialité Standard ○ Spécialité en Option Champ vide indique que cette option n'est pas disponible À noter: Pas toutes les options sont disponibles sur tous les modèles. \*En option sur les modèles canadiens \*\*modèles canadiens seulement Les spécifications peuvent changer sans avis.

Nous employons seulement du matériel industriel de première qualité pour construire tous les intérieurs Adventurer et par conséquent les tissus et les objets mobiliers sont durables et faciles à entretenir.

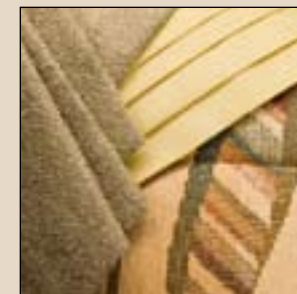
Notre décorateur professionnel choisit soigneusement nos tissus, ce qui vous offre de belles couleurs, de beaux dessins et de belles textures qui mettront en valeur l'espace vital de votre autocaravane, et qui résisteront aux rigueurs de la vie en plein air.



Bleu de Brise



Beige Taurus



Vert de Saule

# NOUS FABRIQUONS LA QUALITÉ DEPUIS 1969

## Garantie de structure limitée de trois ans

Nous garantissons que tous les produits Adventurer ne sont pas défectueux en matériel ou en maîtrise pendant une période de 36 mois de la date de livraison à l'acheteur originel et qu'ils seront réparés ou remplacés pendant cette période, à la discrétion du fabricant ou détaillant approuvé.

Une composante qui porte sa propre garantie sera couverte dans les conditions et les termes définis par son fabricant. Cette garantie ne couvre pas le dommage causé par abus, accident, altération, mauvais entretien ou location. Contactez votre détaillant pour des détails.

## Avis

La compagnie Adventurer Manufacturing Ltée, dont la politique est l'amélioration continue se réserve le droit de changer n'importe laquelle des spécifications sans avis préalable et sans obligation. Si vous avez des questions au sujet de nos produits, veuillez ne pas hésiter à contacter votre détaillant le plus proche.



Composantes  
de première  
qualité  
de:



## Adventurer Manufacturing Ltée.

33541 Maclure Rue, Abbotsford, CB Canada V2S 7W1

[www.AMLRV.com](http://www.AMLRV.com)

## Quand on achète une Autocaravane séparable Adventurer, il y a quelques facteurs importants à considérer:

Quelle est la capacité de poids de votre camionnette? La capacité de charge est habituellement affichée dans la boîte à gants de la plupart des camionnettes. Quels sont votre Poids brut du Véhicule et votre Poids brut à l'Essieu? Ces deux poids sont généralement affichés au montant de portière du côté du chauffeur.

Comme propriétaire du véhicule, c'est votre responsabilité de ne pas excéder les spécifications de poids de votre camionnette quand vous achetez un campeur. Il faut penser toujours à la sécurité avant d'installer une autocaravane sur votre camionnette. Nous recommandons l'installation de sacs gonflables.

Si vous avez besoin de service sur votre produit Adventurer et vous êtes loin d'un détaillant Adventurer, allez tout simplement à un centre de service de bonne réputation et demandez-leur de contacter Adventurer pour obtenir l'autorisation de faire les réparations nécessaires de votre unité sous garantie.

## NOTRE RAPPORT DE MISSION

Notre mission est d'être leader de l'industrie à la fabrication des camping-cars et les produits associés dans l'ensemble de l'Amérique du Nord, et font en équipe tout possible à rêves de vacances assurer nos clients des' sont réalisés.

Pour réussir à notre mission, nous appliquons le de corporation norme établie par Erdman Epp, fondateur de Adventurer Manufacturing Ltée. Sa règle est courte, simple, et réussie:

"Nous ne sommes jamais satisfaits jusqu'à ce que bon est meilleur... et meilleur meilleur!"

Le résultat de notre engagement total à ce principe est Série Adventurer—fait pour l'aventurier dans toi, car vous explorez la belle création de Dieu.



MEMBRE DE :



Votre détaillant autorisé est: